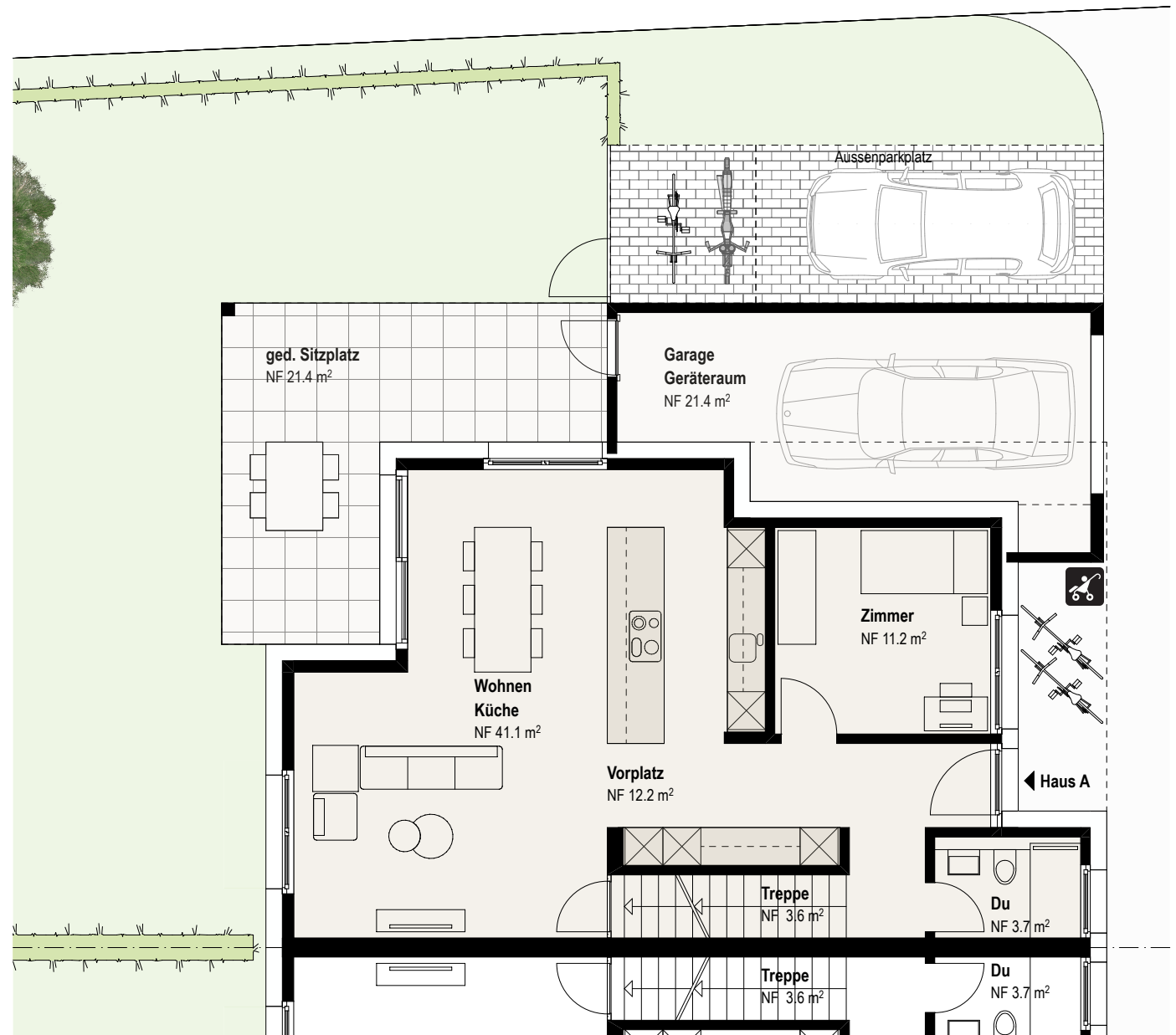
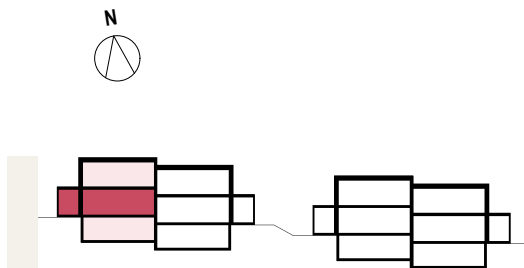


## Erdgeschoss 1:100

# Haus A - 6 1/2 Zimmer

Doppeleinfamilienhaus

- ◆ Nettogeschossfläche (nach SIA 416): 243.6 m<sup>2</sup>
- ◆ Volumen (nach SIA 116): 1'030.0 m<sup>3</sup>
- ◆ Grundstücksgrösse: 394.3 m<sup>2</sup>



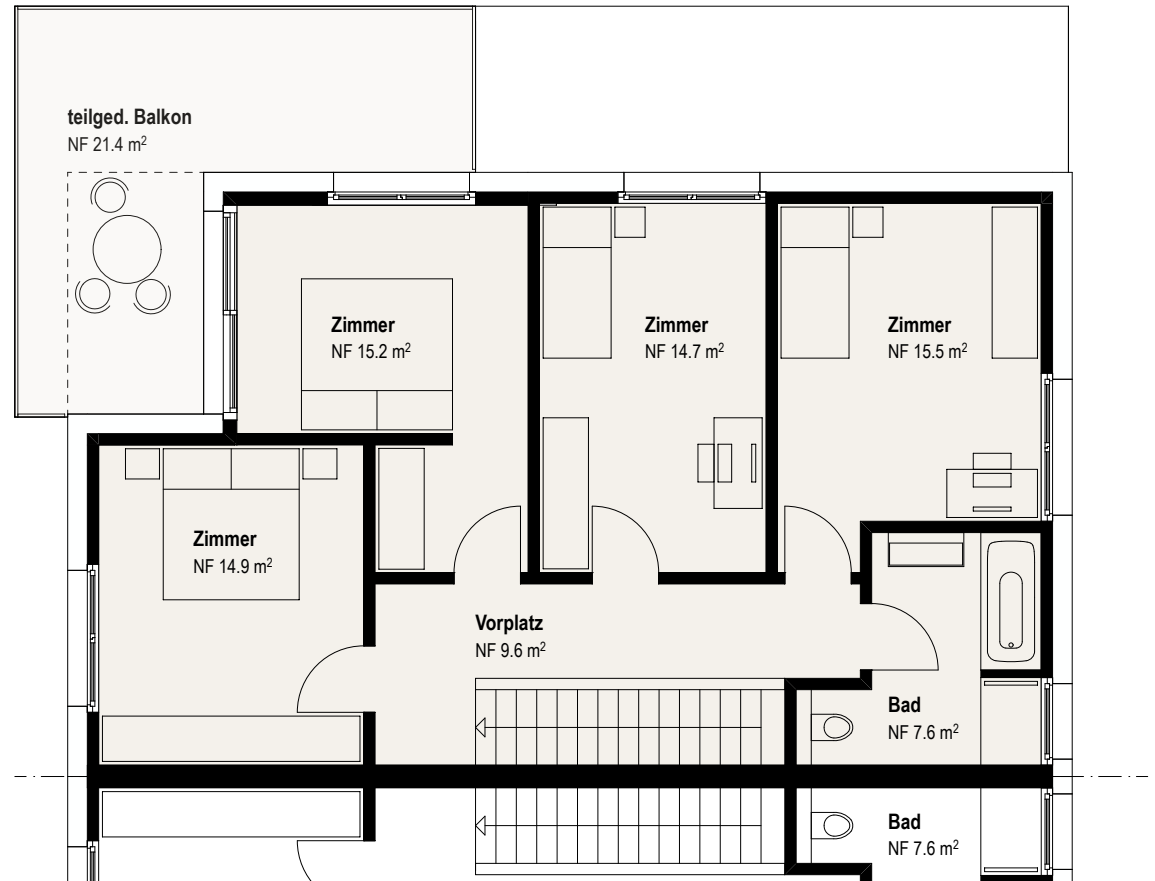
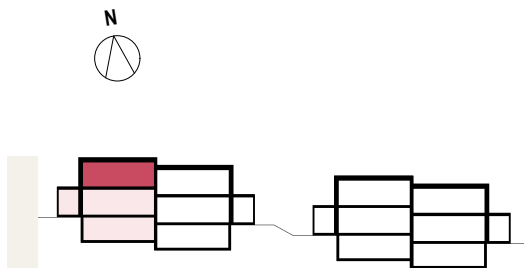
Änderungen bleiben bis Bauvollendung vorbehalten.  
Bei sämtlichen Flächenangaben handelt es sich um Zirkumasse.

## Obergeschoss 1:100

# Haus A - 6 1/2 Zimmer

Doppeleinfamilienhaus

- ◆ Nettogeschossfläche (nach SIA 416): 243.6 m<sup>2</sup>
- ◆ Volumen (nach SIA 116): 1'030.0 m<sup>3</sup>
- ◆ Grundstücksgrösse: 394.3 m<sup>2</sup>



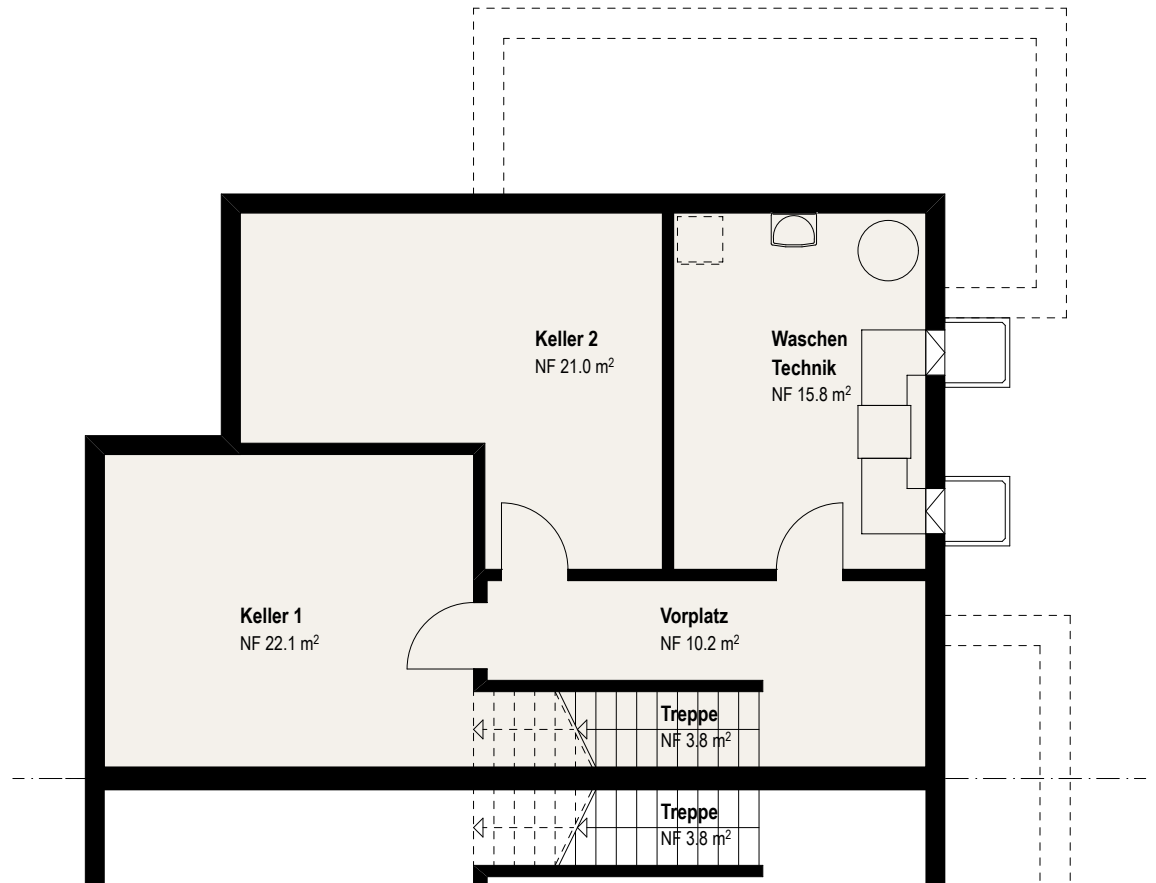
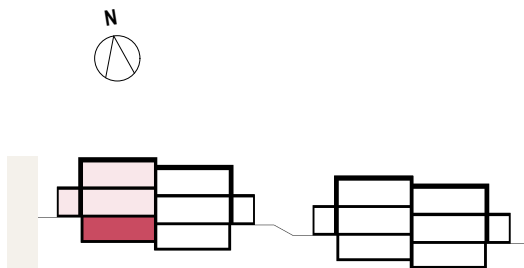
Änderungen bleiben bis Bauvollendung vorbehalten.  
Bei sämtlichen Flächenangaben handelt es sich um Zirkummasse.

## Untergeschoss 1:100

# Haus A - 6 1/2 Zimmer

Doppeleinfamilienhaus

- ◆ Nettogeschossfläche (nach SIA 416): 243.6 m<sup>2</sup>
- ◆ Volumen (nach SIA 116): 1'030.0 m<sup>3</sup>
- ◆ Grundstücksgrösse: 394.3 m<sup>2</sup>



Änderungen bleiben bis Bauvollendung vorbehalten.  
Bei sämtlichen Flächenangaben handelt es sich um Zirkumasse.