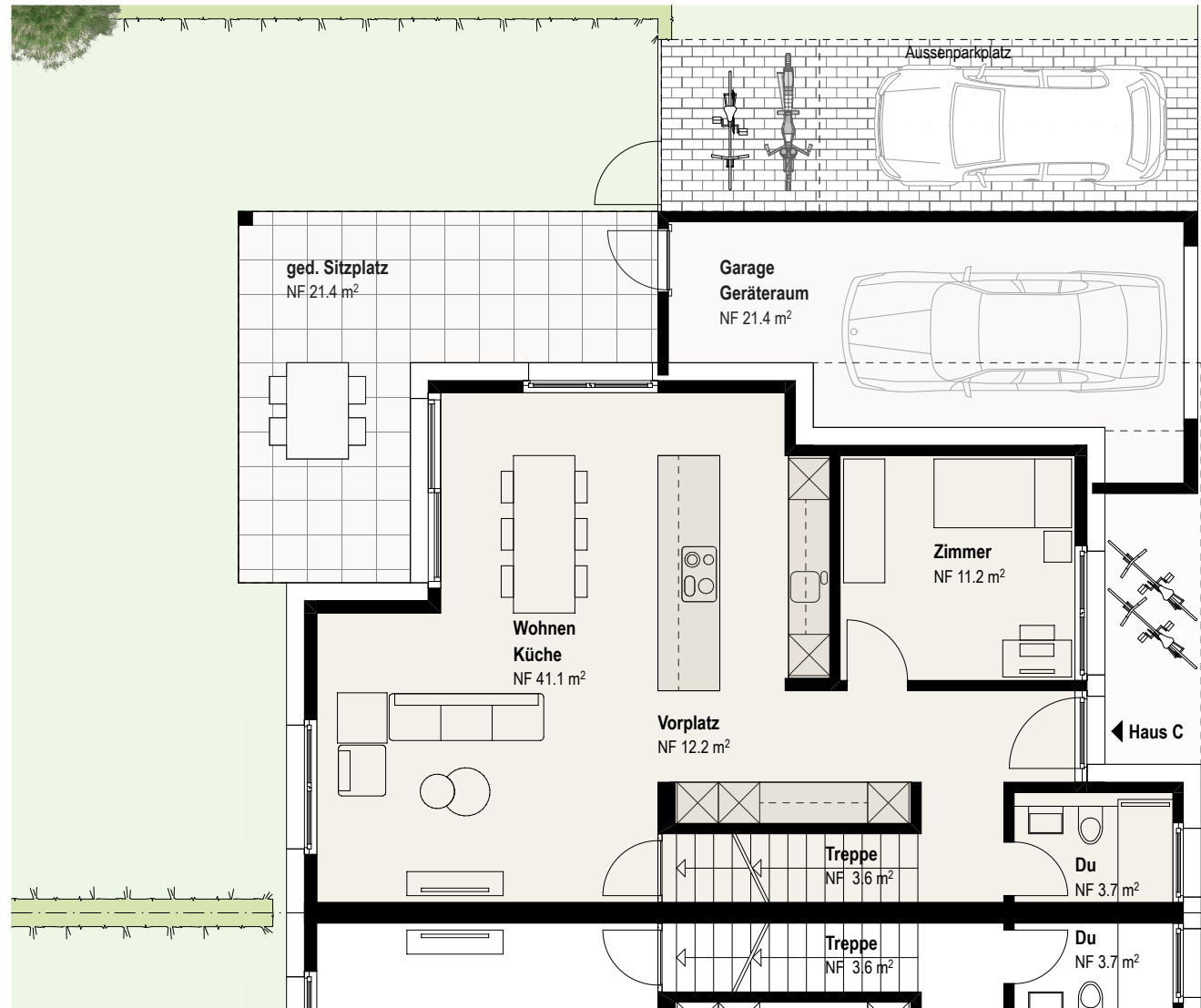
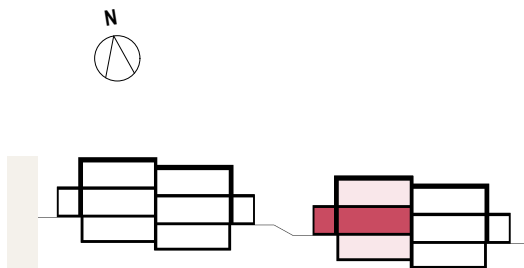


Erdgeschoss 1:100

Haus C - 6 1/2 Zimmer

Doppeleinfamilienhaus

- ◆ Nettogeschossfläche (nach SIA 416): 243.6 m²
- ◆ Volumen (nach SIA 116): 1'030.0 m³
- ◆ Grundstücksgrösse: 352.3 m²



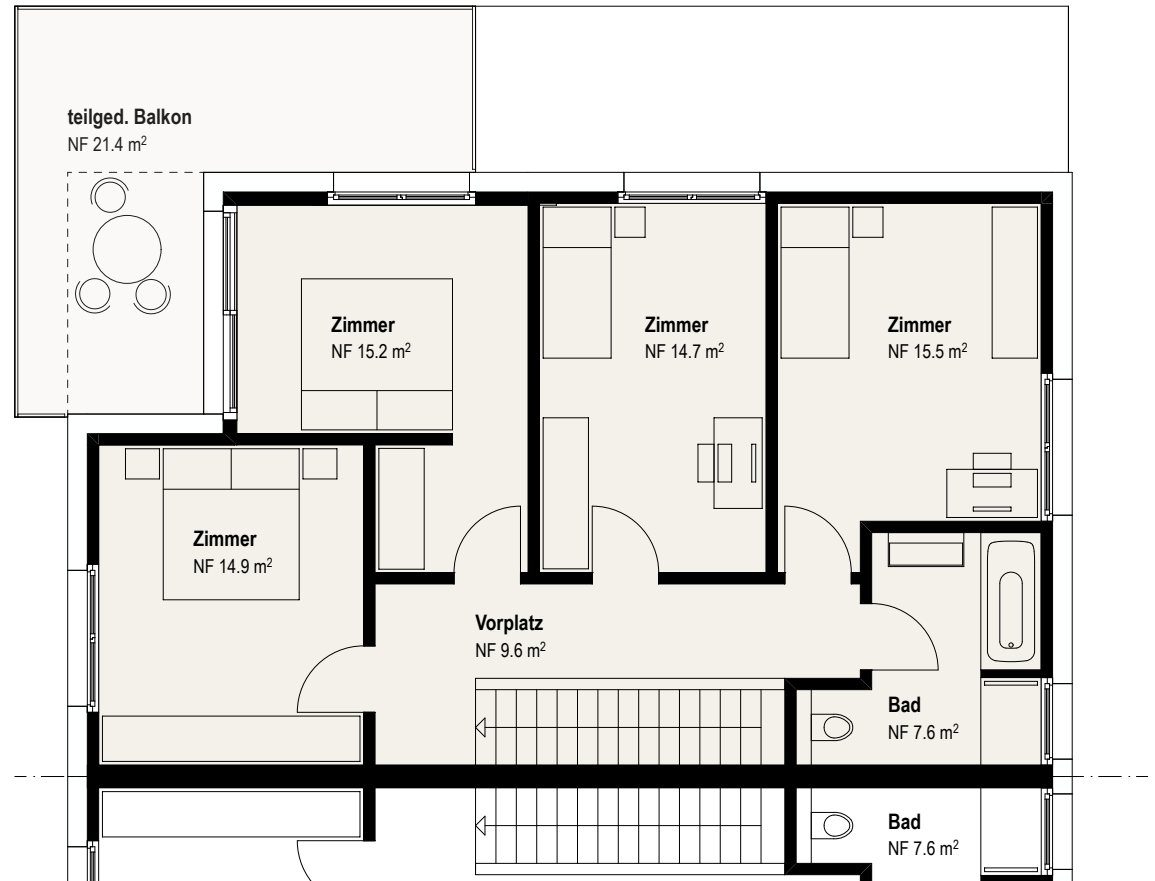
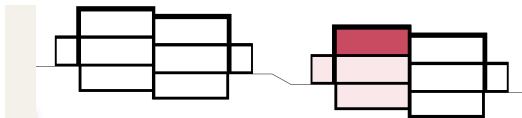
Änderungen bleiben bis Bauvollendung vorbehalten.
Bei sämtlichen Flächenangaben handelt es sich um Zirkumasse.

Obergeschoss 1:100

Haus C - 6 1/2 Zimmer

Doppeleinfamilienhaus

- ◆ Nettogeschossfläche (nach SIA 416): 243.6 m²
- ◆ Volumen (nach SIA 116): 1'030.0 m³
- ◆ Grundstücksgrösse: 352.3 m²



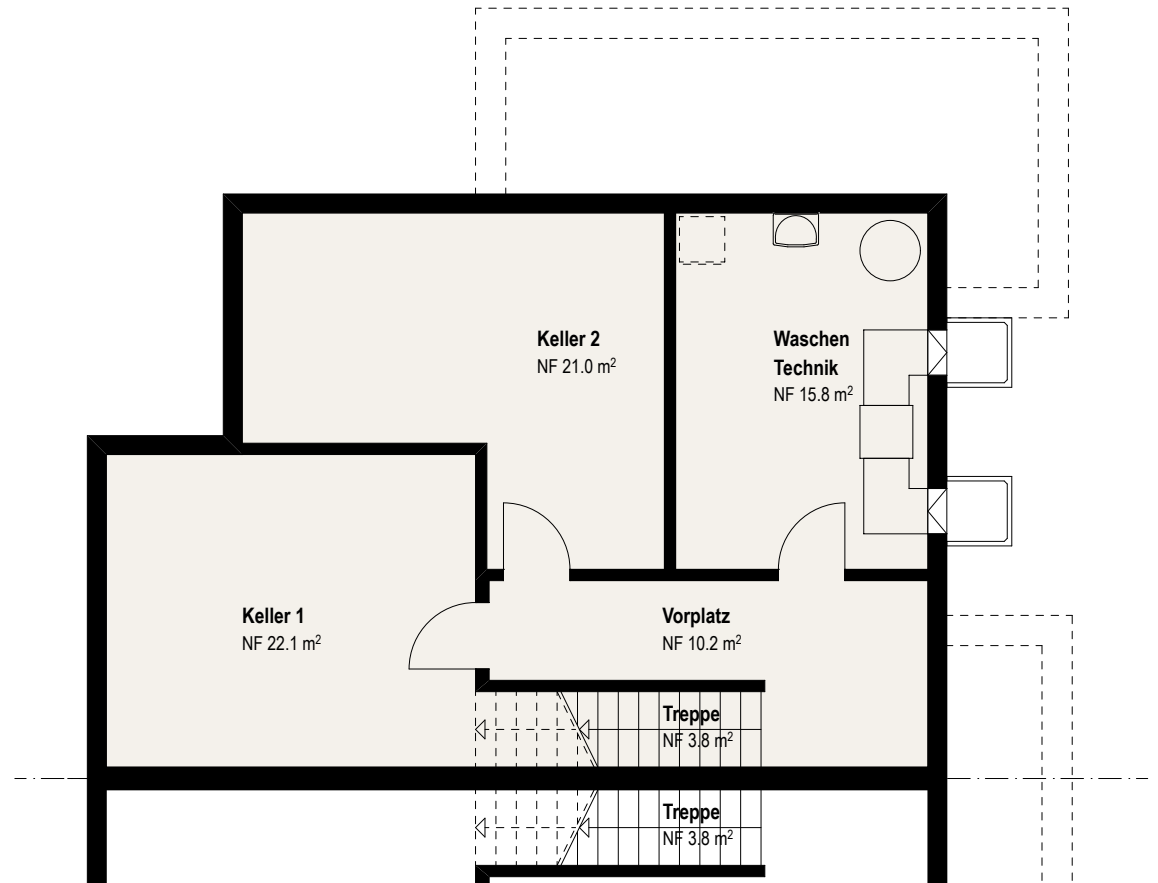
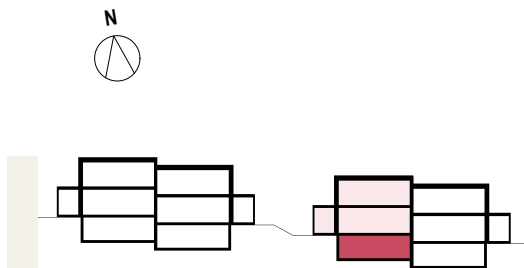
Änderungen bleiben bis Bauvollendung vorbehalten.
Bei sämtlichen Flächenangaben handelt es sich um Zirkummasse.

Untergeschoss 1:100

Haus C - 6 1/2 Zimmer

Doppeleinfamilienhaus

- ◆ Nettogeschossfläche (nach SIA 416): 243.6 m²
- ◆ Volumen (nach SIA 116): 1'030.0 m³
- ◆ Grundstücksgrösse: 352.3 m²



Änderungen bleiben bis Bauvollendung vorbehalten.
Bei sämtlichen Flächenangaben handelt es sich um Zirkummasse.